

# BILAN OPÉRATION COLLECTIVE DE MODERNISATION de l'Artisanat du Commerce et des services (OCM) 2016-2018 du Cœur Entre-deux-Mers

Document réalisé par le Pôle Territorial Cœur Entre-deux-Mers & mis en page par www.le-bal-des-petits-pois.com



## LE TISSU ÉCONOMIQUE

DU CŒUR ENTRE-DEUX-MERS EN QUELQUES CHIFFRES



**100 577**  
HABITANTS  
(INSEE 2018)



**9 194**  
ENTREPRISES  
(INSEE 2018)



**28 331**  
EMPLOIS  
dans la zone  
(INSEE 2014)



**42 181**  
ACTIFS  
ayant un emploi  
(INSEE 2014)

## RÉPARTITION DES ENTREPRISES

PAR SECTEUR D'ACTIVITÉ ( INSEE 2016 )



- Commerce, transport, services divers **49%**  
(dont services 22%, commerce transport et restauration 21% et activités financières assurances et immobilières 6%)
- Agriculture **22%**
- Construction **14%**
- Administration publique, enseignement, santé et action sociale **10%**
- Industrie **5%**

## RÉPARTITION DES EMPLOIS

PAR SECTEUR D'ACTIVITÉ ( INSEE 2015 )



- Commerce, transport, services divers **48%**
- Administration publique, enseignement, santé et action sociale **22%**
- Industrie **11%**
- Construction **11%**
- Agriculture **8%**

## OCM 2016-2018

DU CŒUR ENTRE-DEUX-MERS

**8**

Comités de pilotage

**20**

Entreprises aidées

**23**

Bilans conseils

**265 370€**

de subvention allouée

**96.5%**

de l'enveloppe consommée

**974 688€**

d'investissements éligibles à l'OCM

**50%**

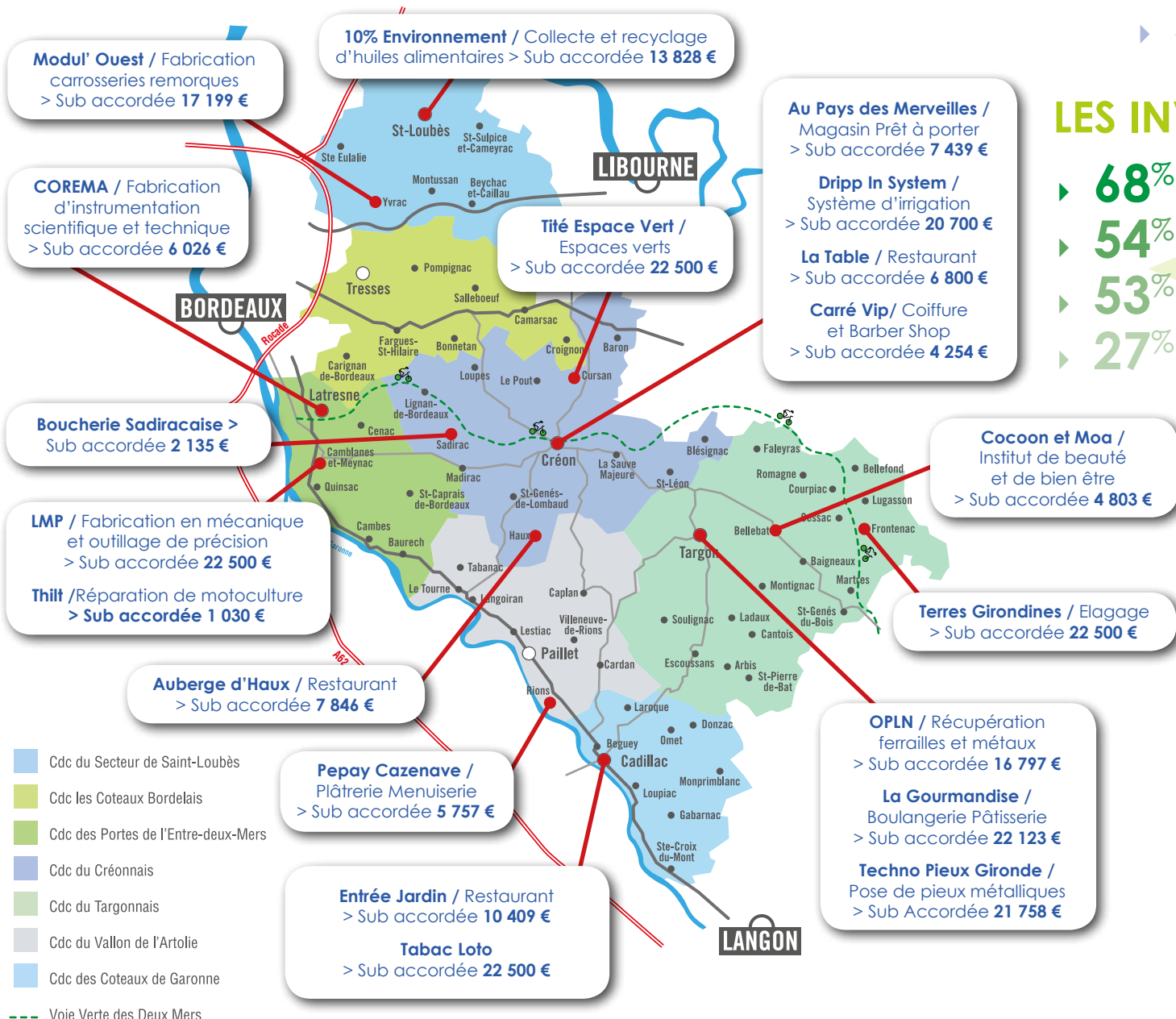
des préconisations mises en place

**79%**

des entreprises impactées significativement

## CARTE DES ENTREPRISES FINANCÉES PAR L'OCM

DU CŒUR ENTRE-DEUX-MERS - (périmètre d'intervention acté en 2016)



## LES PROFILS

DES ENTREPRISES BÉNÉFICIAIRES

- 80%** employées de -5 salariés
- 80%** en consolidation ou matures
- 50%** dans des activités de services d'industrie et d'artisanat

## LES INVESTISSEMENTS

- 68%** pour l'achat de matériel
- 54%** du financement provient de prêts bancaires
- 53%** pour la rénovation de locaux d'activité
- 27%** du financement provient de l'OCM

## LES IMPACTS ÉCONOMIQUES

- 70%** des entreprises ont vu leur productivité augmentée
- 60%** des entreprises ont vu leur CA augmenté
- 37** emplois consolidés
- 12** emplois créés



## PRÉCONISATIONS DES BILANS CONSEILS

### LA PLUS PROPOSÉE

La gestion commerciale et marketing

### LA PLUS MISE EN ŒUVRE

Le développement d'outils et d'actions commerciales

