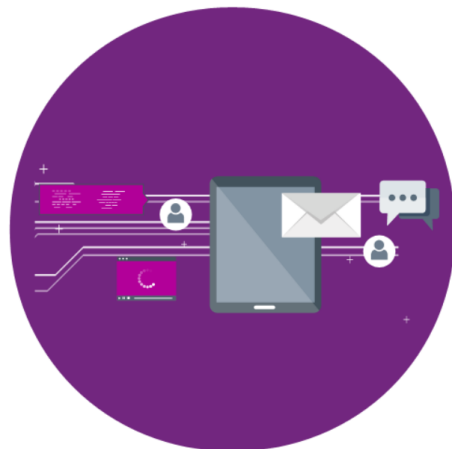


La fibre est disponible à mon adresse, que dois-je faire?

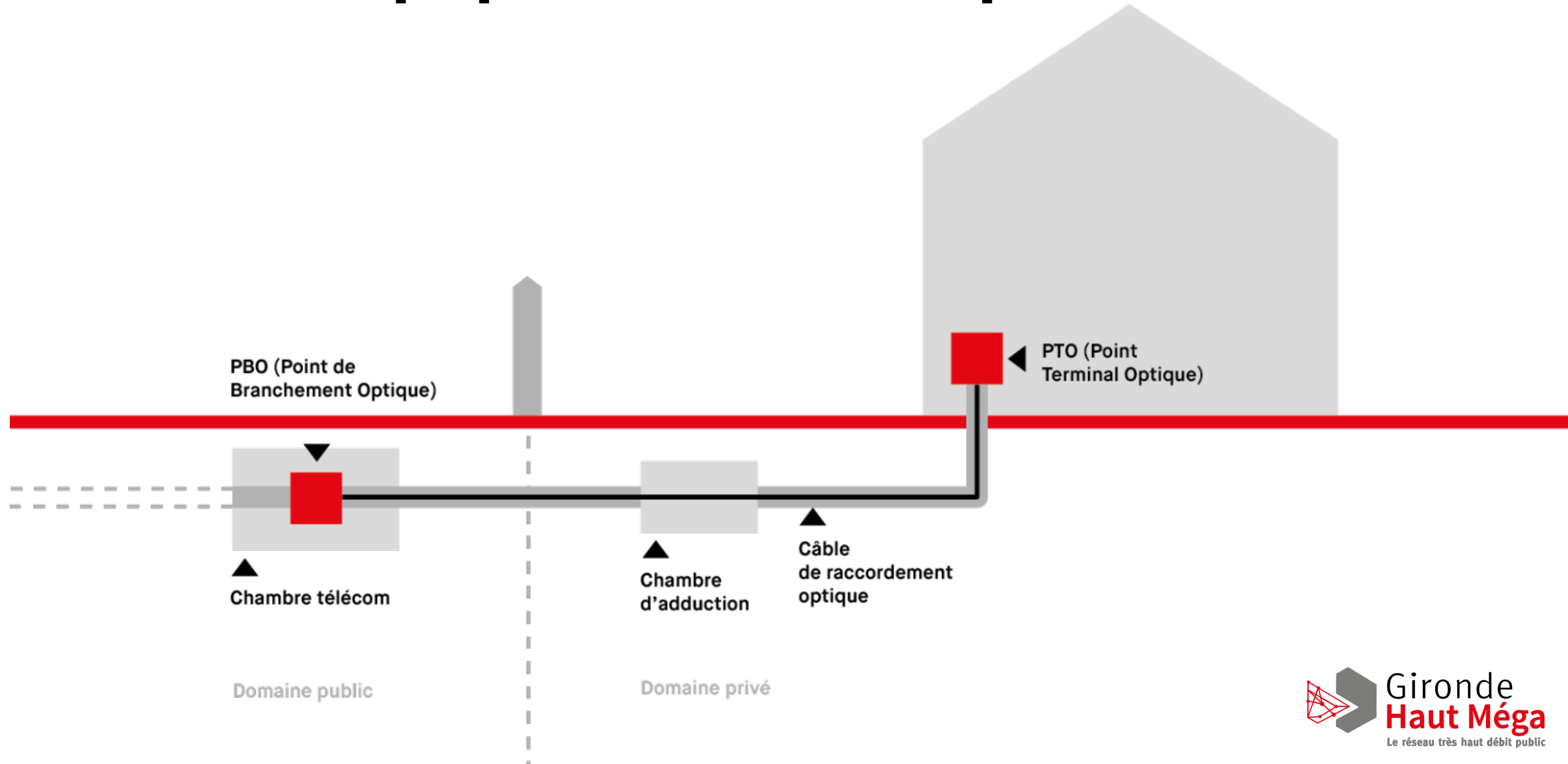


Je souscris un abonnement auprès de l'opérateur de mon choix

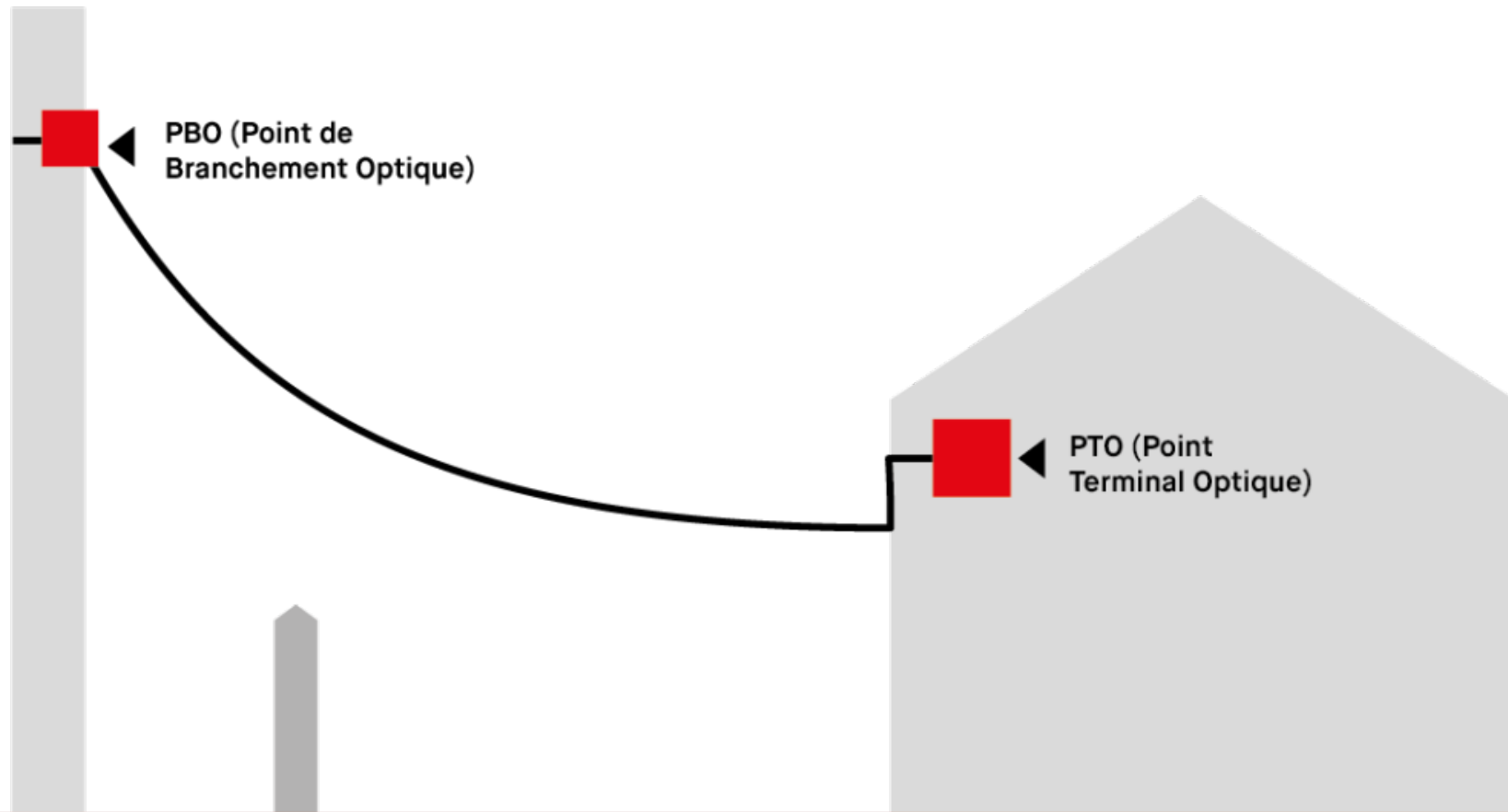
- Arrivée progressive des différents opérateurs
- En général autour de 32 à 42 €/mois hors services supplémentaires
- Des débits au dessus de 100Mb/s sont suffisants



Equipement de ma parcelle



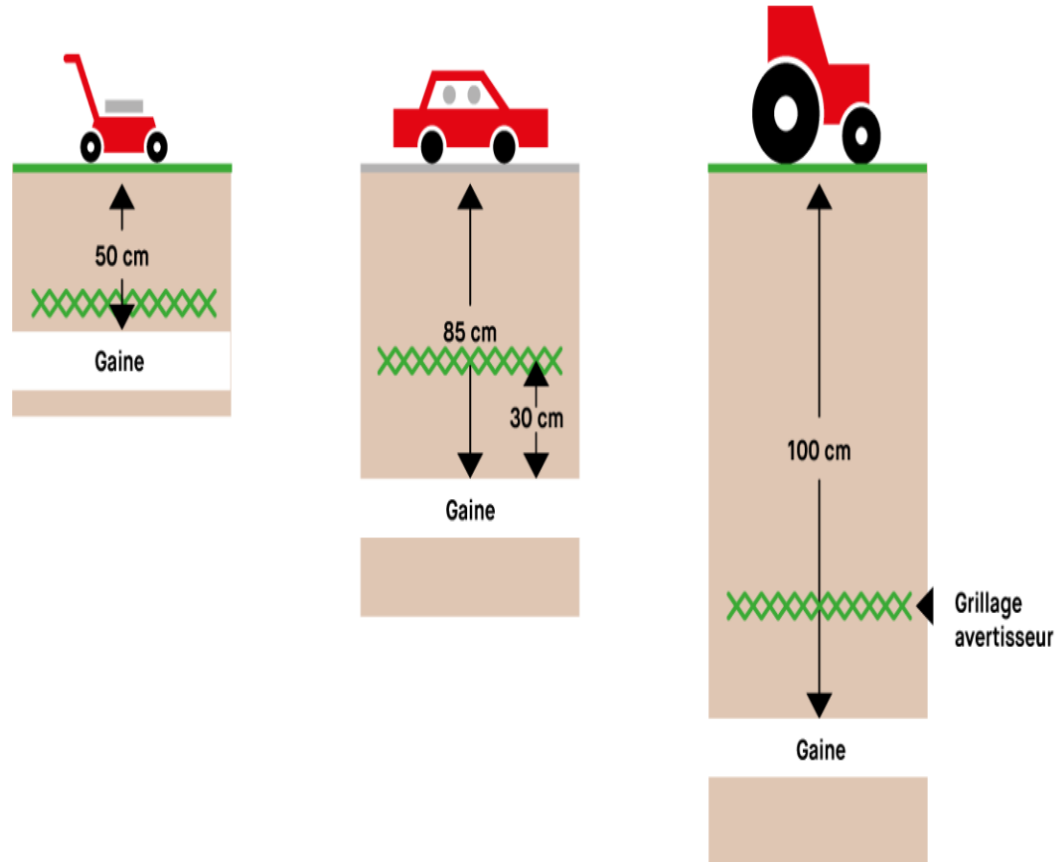
Équipement en aérien



Domaine public

Domaine privé

Equipement de ma parcelle



Sur du neuf : gaines de 45 mm de diamètre minimal

Gaines enterrées de télécommunication

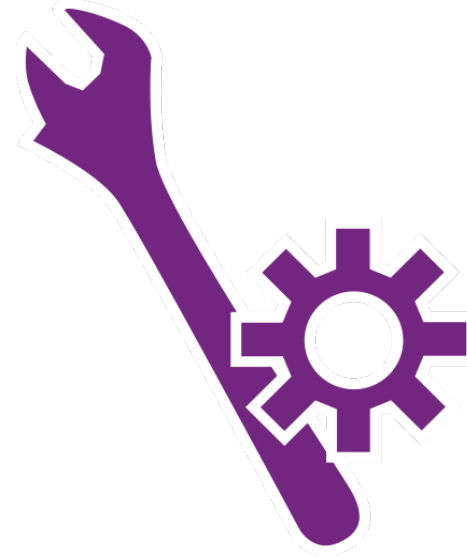
Préparer la visite du technicien

Les questions à se poser avant l'arrivée du technicien

- Rendez vous de 4h en présence d'une personne majeure
- Où arrive le câble de téléphone dans ma parcelle ?
- Où sont les regards qui permettent de suivre le passage du câble de téléphone?
- Où arrive le câble de téléphone dans la maison ?
- S'assurer du diamètre minimum de la gaine
(norme construction neuve :45mm; dans l'ancien : 28mm)

Intérieur de la maison

- Cas facile : même point d'arrivée que l'arrivée du téléphone
- Cas plus difficile : vous voulez que la fibre arrive à un autre endroit dans la maison
 - Le technicien fait de l'apparent (par exemple silicone)
 - Conseil: préparez l'intérieur (goulotte, gaine aiguillée, etc.)
 - Pas de virage serré (il faut 30 cm de courbure)



Restez informés!

Inscrivez-vous à la newsletter sur

girondehautmega.fr



Node
MENU


CONTACT


QUE FAIRE À
MON
DOMICILE


LA PRESSE
EN PARLE



GIRONDE HAUT MÉGA, QU'EST CE QUE C'EST ?

► *Gironde Haut Méga*, ce sont 1400 chantiers répartis sur l'ensemble du territoire pour raccorder d'ici 6 ans 460 000 foyers, entreprises, services publics et collectivités à la fibre optique.

► Desservir 100% du territoire en Très Haut débit en fibre optique jusqu'à l'abonné (FttH), tel est le projet d'aménagement numérique initié par le Département, les Communautés de communes et d'agglomération et porté par le syndicat mixte *Gironde Numérique*.

Il s'agit du plus grand chantier départemental de France !

[EN SAVOIR PLUS](#)

